

على أساس شهري، سجل المجمع م3، في يناير 2022، انخفاضا بنسبة 0,7% ليصل إلى 1550,3 مليار درهم، نتيجة بالخصوص لتراجع الودائع تحت الطلب لدى البنوك بنسبة 1,9% والحسابات لأجل بنسبة 3,8%. وبالمقابل، ارتفع حجم النقد المتداول بنسبة 0,2% ونمت حسابات الادخار لدى البنوك بنسبة 0,3%.

ومن جهتها، تراجعت القروض البنكية المقدمة للقطاع غير المالي بنسبة 0,3% ارتباطا على الخصوص بتدني تسهيلات الصندوق بنسبة 1,5%، في حين ظلت باقي فئات القروض الأخرى شبه مستقرة في نفس مستواها المسجل في الشهر السابق. وفيما يتعلق بباقي مقابلات المجمع النقدي م3، ظلت الأصول الاحتياطية الرسمية شبه مستقرة من شهر إلى آخر، في حين ارتفعت الديون الصافية لمؤسسات الإيداع على الإدارة المركزية بنسبة 6,2%، ارتباطا بالأساس بتزايد محفظة البنوك من سندات الخزينة.

على أساس سنوي، ارتفع المجمع النقدي م3 بنسبة 4,9% بعد 5,1% في دجنبر 2022، نتيجة بالخصوص لنمو حجم النقد المتداول بنسبة 5,7% بعد 6,5%، وارتفاع الودائع تحت الطلب لدى البنوك بنسبة 7,2% بعد 7,6%، وكذا تراجع الحسابات لأجل بنسبة 3,4% مقابل نموها بنسبة 0,6% شهرا من قبل.

وارتفعت الأصول الاحتياطية الرسمية بنسبة 5,5% في يناير 2022 بعد 3,2% في دجنبر 2021 والديون الصافية على الإدارة المركزية بنسبة 19,5% مقابل 14,4%. وفيما يخص القروض البنكية المقدمة للقطاع غير المالي، فقد ظل نموها شبه مستقر في حوالي 3,3%، نتيجة لنمو القروض المقدمة للأسر بنسبة 4,5% بعد 4,6% والقروض الممنوحة للمقاولات الخاصة بنسبة 3,6% بعد 4,4%.

وحسب الغرض الاقتصادي، يشمل تطور القروض المخصصة للقطاع غير المالي نمو القروض العقارية بنسبة 3,2% بعد 2,7%، وارتفاع تسهيلات الصندوق بنسبة 7,1% بعد 9,6% وقروض الاستهلاك بنسبة 2,5% مقابل 2,7% وانخفاض قروض التجهيز بنسبة 3,6% بعد 4,4%. وفيما يتعلق بالديون المعلقة الأداء، فقد تباطأت وتيرة نموها السنوي من 4% في دجنبر 2021 إلى 3,4% في يناير 2022. وفي ظل هذه الظروف، بلغت نسبة الديون المعلقة الأداء 8,7%.

المؤشرات الرئيسية للأرصدة النقدية

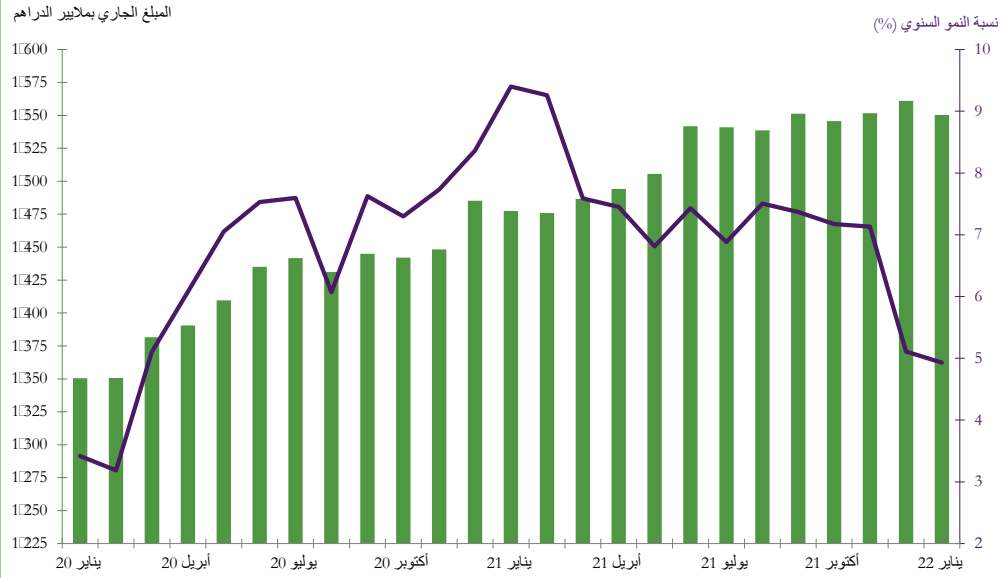
(بملايين الدراهم)

| التغيرات (%) | | التغيرات | | المبلغ الجاري | |
|--------------|-----------|----------|-----------|---------------|---|
| يناير 21 | ديسمبر 21 | يناير 21 | ديسمبر 21 | يناير 22 | |
| ▲ 6,2 | ▼ -1,0 | 62 946 | -10 443 | 1076 384 | المجموع م 1 |
| ▲ 5,7 | ▼ -0,8 | 67 354 | -9 986 | 1250 972 | المجموع م 2 |
| ▲ 4,9 | ▼ -0,7 | 72 825 | -10 677 | 1 550 321 | المجموع م 3 |
| ▲ 11,9 | ▲ 0,7 | 94 602 | 6 345 | 889 926 | التوظيفات السائلة |
| ▲ 5,7 | ▲ 0,2 | 17 158 | 553 | 320 732 | التداول الإئتماني |
| ▲ 5,6 | ▼ -1,0 | 55 340 | -11 014 | 1 050 933 | الودائع البنكية ذات الطابع النقدي (1) |
| ▲ 7,2 | ▼ -1,9 | 46 284 | -13 127 | 685 519 | ودائع تحت الطلب لدى البنوك |
| ▼ -3,4 | ▼ -3,8 | -4 585 | -5 159 | 131 302 | ودائع لأجل و سندات الصندوق لدى البنوك |
| ▲ 7,4 | ▼ -1,1 | 4 880 | - 797 | 71 096 | سندات مؤسسات التوظيف الجماعي في السوق النقدية |
| ▲ 5,5 | ▲ 0,1 | 17 192 | 257 | 331 089 | الأصول الاحتياطية الرسمية |
| ▲ 19,5 | ▲ 6,2 | 47 389 | 16 880 | 290 786 | الديون الصافية على الإدارة المركزية |
| ▲ 4,0 | ▼ -1,3 | 44 817 | -15 671 | 1 165 020 | ديون على الاقتصاد |
| ▲ 3,5 | ▼ -2,2 | 33 349 | -22 259 | 974 404 | ديون مؤسسات الإيداع الأخرى (2) |
| ▲ 3,4 | ▼ -2,3 | 31 540 | -22 729 | 965 483 | قروض بنكية |
| | | | | | حساب الفرض الإقتصادي |
| ▲ 3,2 | ▼ 0,0 | 8 970 | -121 | 291 832 | قروض العقار |
| ▲ 4,8 | ▲ 0,1 | 10 625 | 263 | 233 434 | قروض السكن |
| ▲ 39,6 | ▲ 1,3 | 4 577 | 207 | 16 131 | منها: التمويل التشاركي للسكن |
| ▼ -5,0 | ▼ -3,8 | -2 795 | -2 068 | 52 765 | القروض المقدمة للمنعشين العقاريين |
| ▲ 7,5 | ▼ -1,3 | 15 656 | -2 946 | 224 205 | حسابات مدينة وتسهيلات الخزينة |
| ▼ -3,6 | ▼ -0,1 | -6 360 | -127 | 172 020 | قروض التجهيز |
| ▲ 2,5 | ▲ 0,0 | 1 368 | 2 | 55 714 | قروض للاستهلاك |
| ▲ 7,1 | ▼ -12,8 | 9 111 | -20 260 | 137 517 | ديون مختلفة على الزبناء |
| ▲ 3,4 | ▲ 0,9 | 2 796 | 722 | 84 196 | ديون معلقة الأداء |
| ▲ 4,0 | ▼ -14,1 | 4 789 | -20 190 | 123 199 | مؤسسات مالية أخرى |
| ▲ 3,3 | ▼ -0,3 | 26 751 | -2 539 | 842 284 | القطاع غير المالي |
| ▼ -4,2 | ▲ 0,5 | -3 065 | 322 | 70 414 | قطاع عمومي |
| ▲ 4,3 | ▼ -0,1 | 1 049 | -30 | 25 396 | إدارات محلية |
| ▼ -8,4 | ▲ 0,8 | -4 113 | 351 | 45 018 | مؤسسات غير مالية عمومية |
| ▲ 4,0 | ▼ -0,4 | 29 815 | -2 861 | 771 870 | قطاع خاص |
| ▲ 3,6 | ▼ -0,9 | 13 820 | -3 548 | 402 677 | مؤسسات غير مالية أخرى |
| ▲ 4,5 | ▲ 0,2 | 15 995 | 687 | 369 193 | أسرو مؤسسات لا تستهدف الربح وتخدم الأسر |

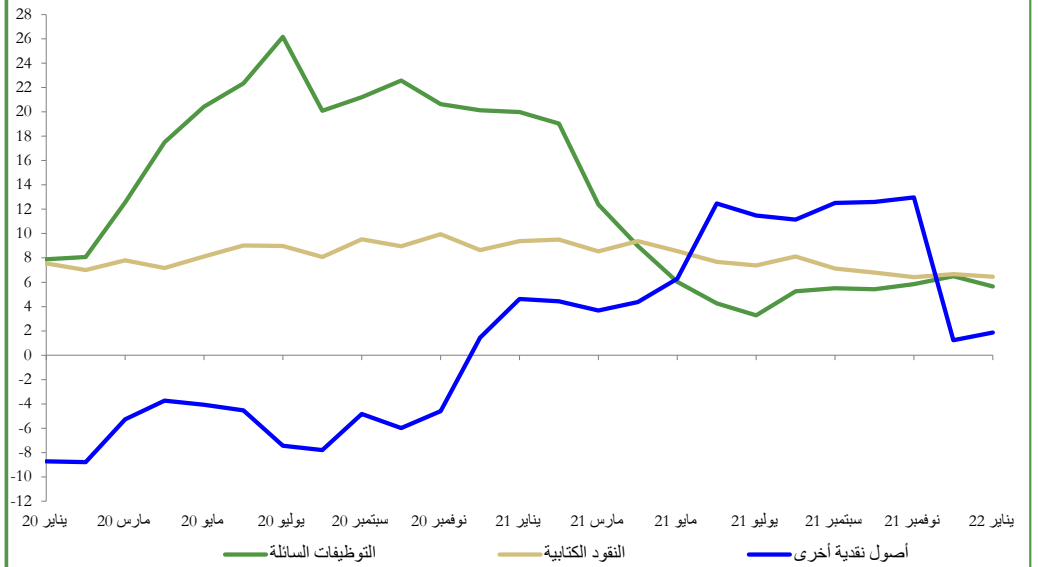
(1) مجموع ودائع حائزو النقود لدى النظام البنكي باستثناء الودائع المقننة وودائع الضمان

(2) البنوك و مؤسسات التوظيف الجماعي في السوق النقدي

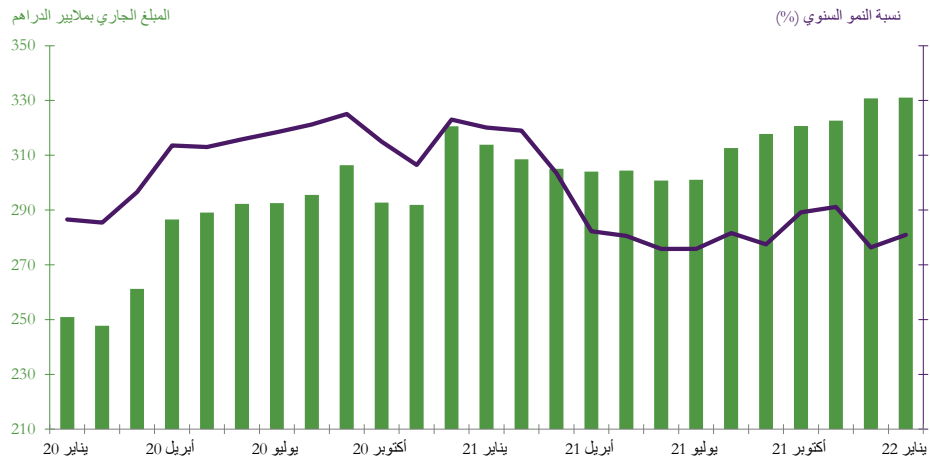
الرسم البياني 1: التطور السنوي للمجموع النقدي م3



الرسم البياني 2: التطور السنوي لمكونات المجموع النقدي م3 نسبة النمو السنوي (%)



الرسم البياني 3: تطور الأصول الاحتياطية الرسمية



الرسم البياني 4: التطور السنوي للقروض البنكية حسب الغرض الاقتصادي نسبة النمو السنوي (%)

